

УСЛОВИЯ ХРАНЕНИЯ КОНТЕЙНЕРА

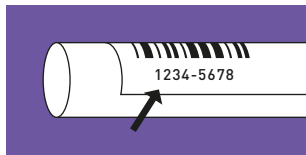
При температуре от -20 до +50 °С.
Биоматериал хранится в течение
2 месяцев с момента сбора.

РЕКОМЕНДАЦИИ ПО ИСПОЛЬЗОВАНИЮ

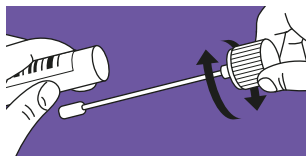
Не вскрывайте пробирку до начала
сбора биоматериала. На дне пробирки
расположена специальная мембрана
для быстрого высыхания образца, после
сбора образца не ставьте пробирку на дно,
храните её горизонтально или в конверте.
Ватная палочка прикреплена к крышке
для более удобного сбора биоматериала.



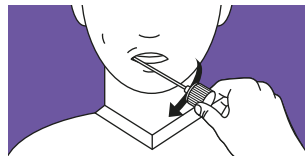
1. Ополосните рот небольшим количеством чистой воды. Затем, в течение 30 минут не ешьте, не пейте, не жуйте жевательную резинку, не целуйтесь и не курите. Не рекомендуем сбор слюны натошак.



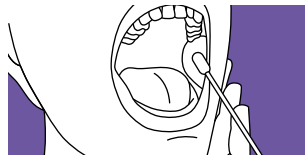
2. Зарегистрируйтесь на atlas.ru. В личном кабинете в соответствующее поле введите цифровой код с контейнера.



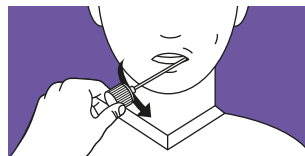
3. По истечении 30 минут после полоскания аккуратно открутите крышку пробирки. К крышке прикреплена ватная палочка. Не прикасайтесь ватной палочкой ни к чему, кроме области сбора биоматериала — это может испортить образец.



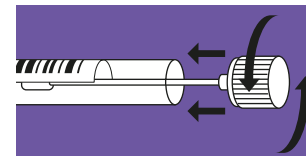
4. Интенсивно потрите слизистую ватной палочкой в углублении между десной и щекой в течение как минимум 30 секунд. Плотно прижимайте палочку к внутренней поверхности щеки.



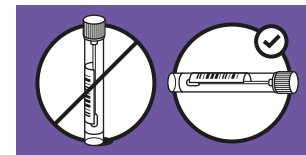
5. Прижмите ладонь к щеке снаружи. Сила нажима должна быть такой, чтобы движения палочки были хорошо ощутимы ладонью с внешней стороны. Тереть нужно как можно большую площадь слизистой.



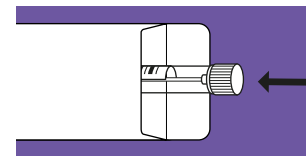
6. Повторите те же действия со второй щекой. Следите за тем, чтобы палочка не касалась ничего, кроме слизистой. Во время трения периодически прокручивайте палочку вокруг оси так, чтобы она соприкасалась со слизистой всей поверхностью.



7. Аккуратно, не прикасаясь ватной палочкой к другим поверхностям, кроме пробирки, поместите палочку в пробирку и плотно закрутите крышку.



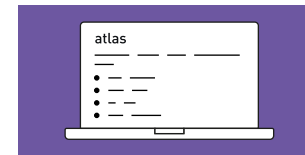
8. После сбора образца, нельзя ставить пробирку на дно в течение 9 часов. Это препятствует высыханию образца и может привести к тому, что ДНК плохо выделится. В таком случае образец придётся собирать повторно. Положите пробирку горизонтально.



9. Поместите пробирку в конверт из набора в горизонтальном положении.



10. В личном кабинете на сайте atlas.ru нажмите кнопку «Вызвать курьера».



11. После передачи контейнера курьеру вы можете отслеживать статус в личном кабинете на сайте atlas.ru